

*Design guide*  
TRIN-FOR-TRIN



**Blomster**



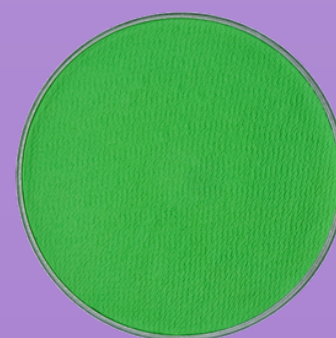
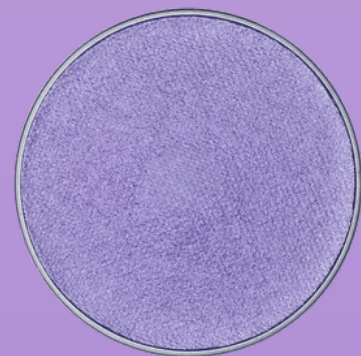
UNIVERS

# Blomster

## Det skal du bruge:

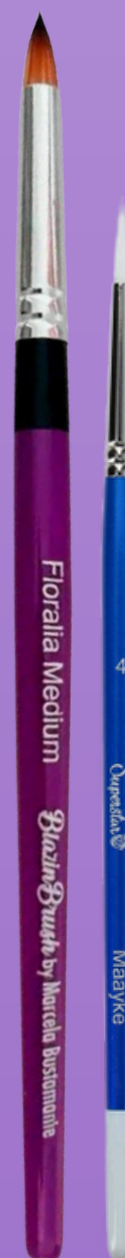
### Farver (3 valgfrie):

- Lilla (Superstar Crystal Jubilee)
- Hvid (Superstar White)
- Grøn (Superstar Poison Green)



### Udstyr:

- Blomsterpensel (Petal eller floralia brush)
- Rund pensel str. 4
- Svamp
- Glimmer fra Eco sparkle (frivilligt)



  
Gertruds

UNIVERS

# Blomster

## Trin 1



Påfør en lys farve (fx lyserød eller lyselilla) med en svamp i en C-form omkring øjet.

## Trin 2



Brug en rund pensel el. petal brush og lav 2 "double dip" blomster ved øjet.

## Trin 3



Med samme pensel laves blomsterblade der følger C-formen over og under blomsterne.

## Trin 4



Med grøn laves blade mellem blomster og blomsterblade.

## Trin 5



Tilføj små detaljer som prikker, streger eller stjerner. Med hvid males en kant rundt om de grønne blade

## Trin 6



Frivilligt: Tilføj en farvet læbe og evt. lidt glimmer fra EcoSparkles.